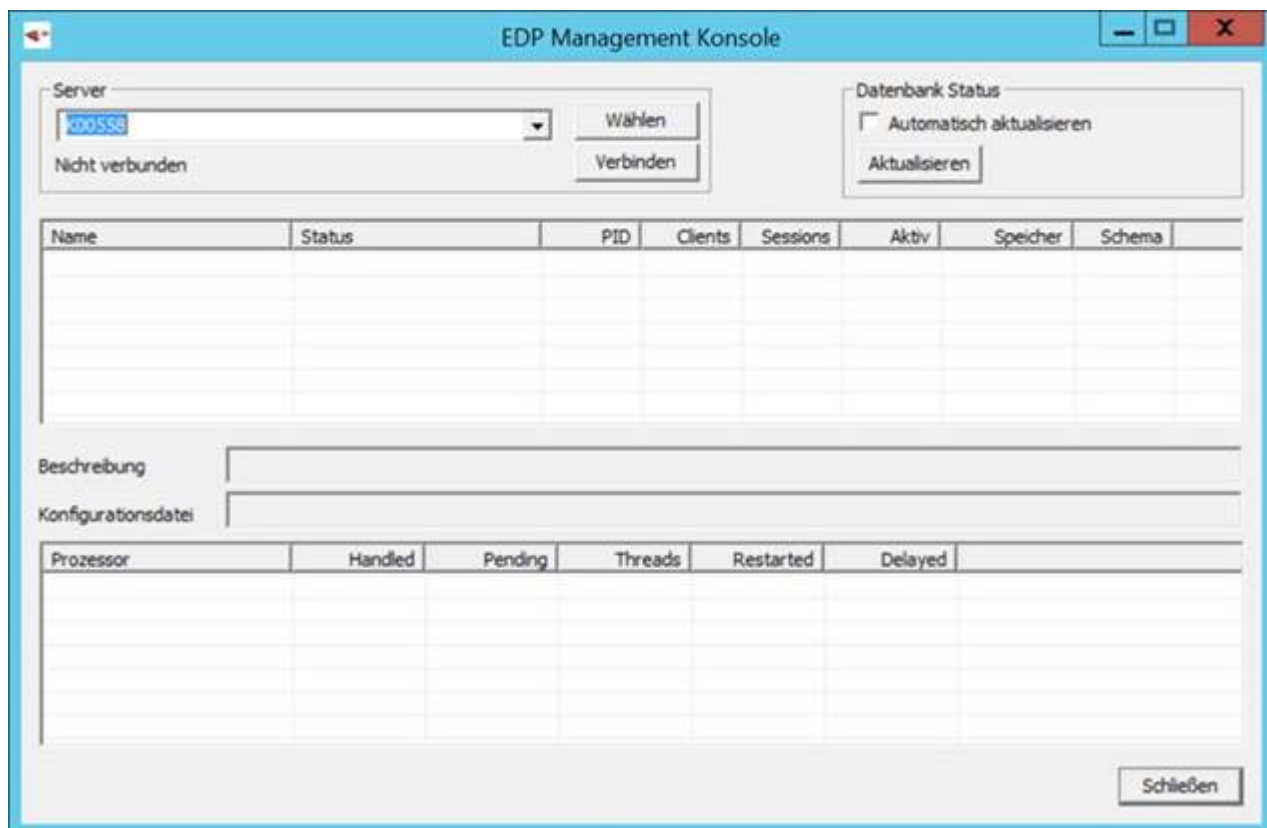


Neustart der EDP (Electronic Document Platform)

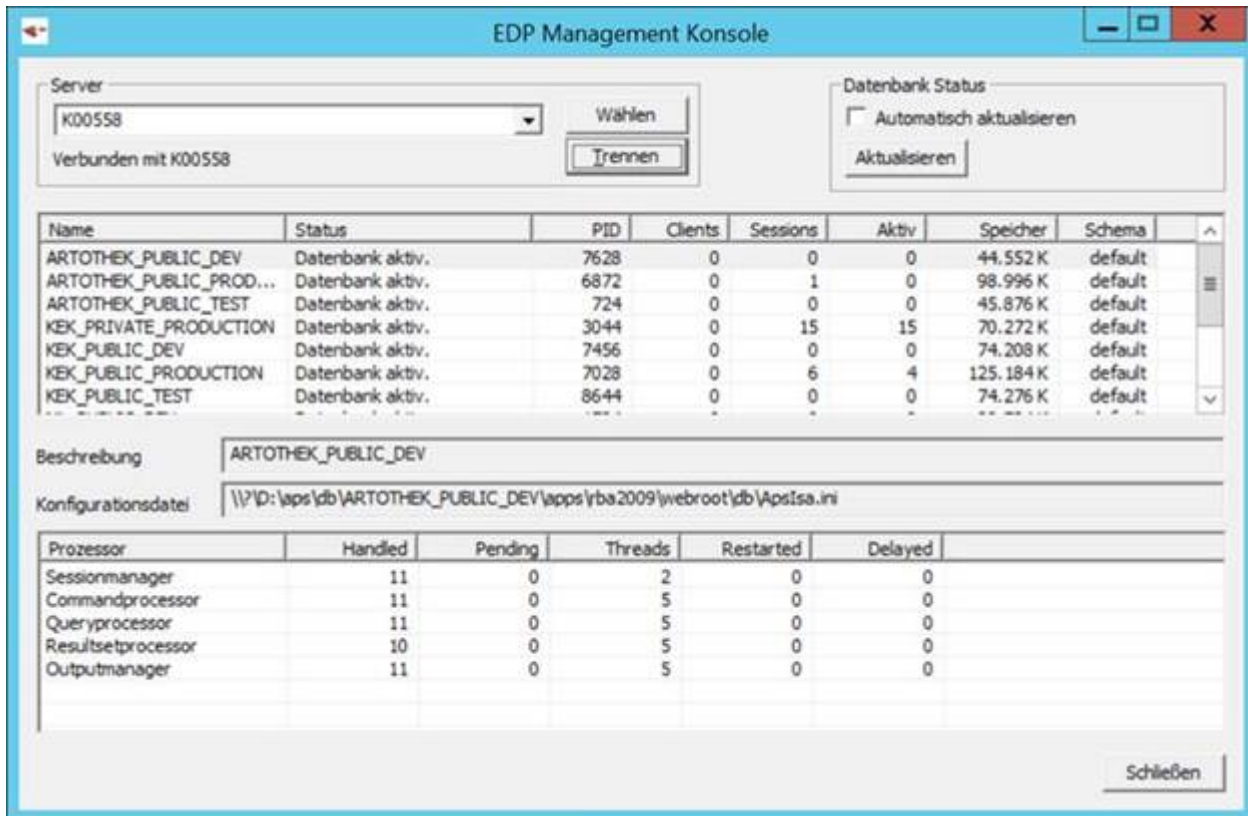
VERSION: APS 2.10.3

Nachdem der Index neu definiert und in APS konfiguriert ist, müssen die EDPs neu gestartet werden. Dies geschieht mithilfe der **EDP Management Konsole** (zu finden: ..\aps\sys\bin\EDPMC.exe).

Schritt 1: die EDP-Konsole mit den Datenbanken verbinden, indem man den Server auswählt (WÄHLEN) und dann oben links auf VERBINDEN klickt.

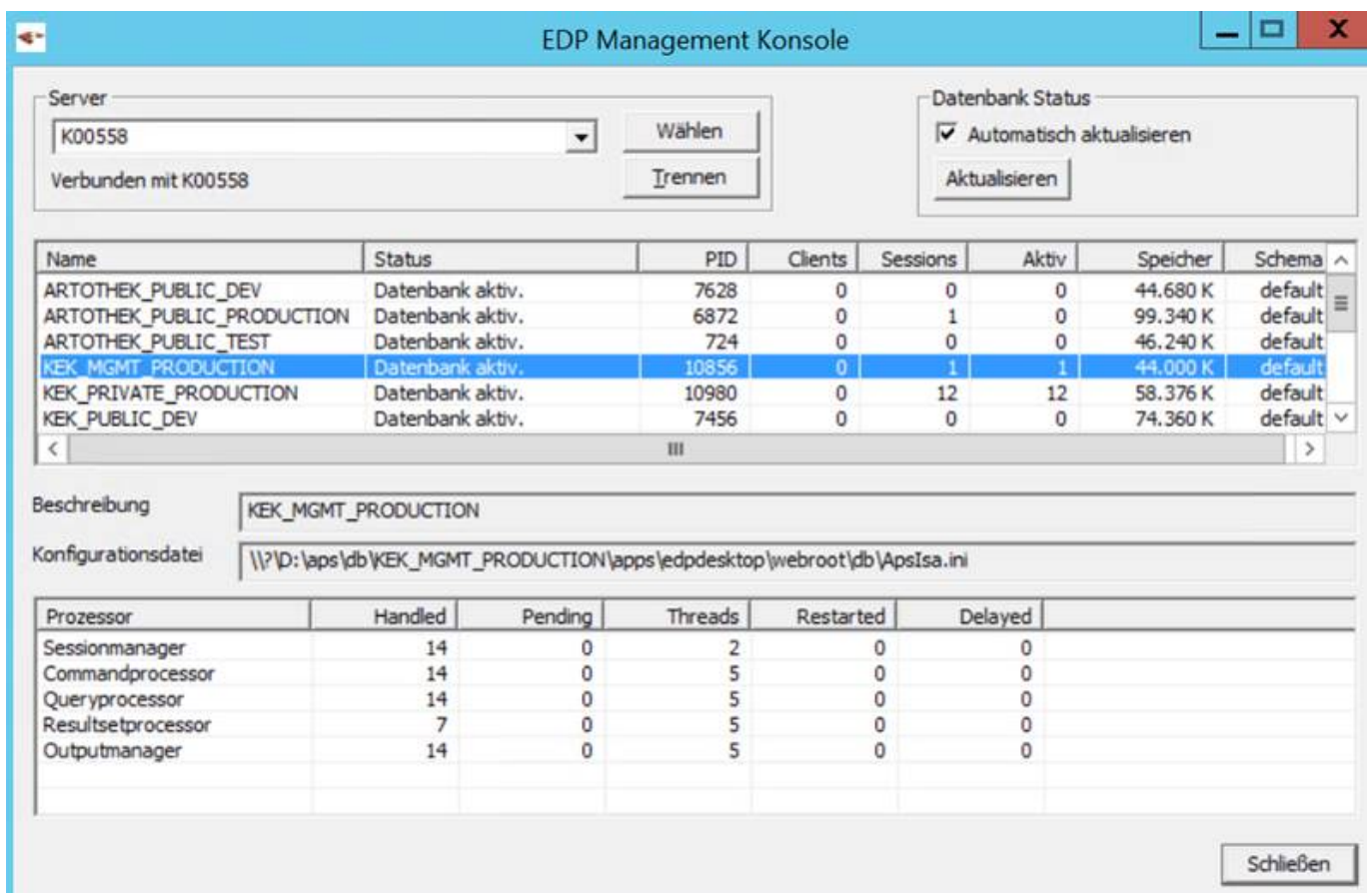


Schritt 2: Nun werden die vorhandenen APS-Datenbanken angezeigt. Per rechtem Mausklick die betreffende Datenbank anwählen (in Köln für APS-Desktop die Datenbank KEK_PRIVATE_PUBLIC) und im darauf erscheinenden Kontextmenü STOPPEN wählen.



Schritt 3: Wenn nun die Datenbank „bereit“ ist, erneut per Rechtsklick im Kontextmenü den Punkt „STARTEN“ auswählen. Wird auf die Datenbank zugegriffen, so startet der EDP auch automatisch.

ANMERKUNG: Der Button AKTUALISIEREN oben rechts aktualisiert die Darstellung des Datenbankfensters, da hier immer nur der Zustand zum Aktualisierungszeitpunkt geladen wird.



Hinweis der Firma Stegmann: Diesen Befehle kann man auch über eine Kommandozeile auf dem

APS-Server ausführen: %aps_root%\sys\bin\edprc **DATENBANK BEFEHL**
wenn man für DATENBANK den Namen der APS-Instanz angibt und für BEFEHL die Zahl 3.

Weitere mögliche Befehlsoperationen sind:

0	Deregistrieren
1	Aktivieren
2	Deaktivieren
3	Stoppen
4	Starten
5	Anhalten
6	Fortsetzen
7	Terminieren
8	Reinitialisieren

Wenn für eine APS-Instanz der Autostart eingerichtet ist, startet die Instanz automatisch, sobald ein User diese aufruft.



From:
<http://apswiki.de/> - **"Selbsthilfe"-APS-Handbuch**

Permanent link:
<http://apswiki.de/doku.php?id=aps:edp>



Last update: **2021/10/07 13:27**